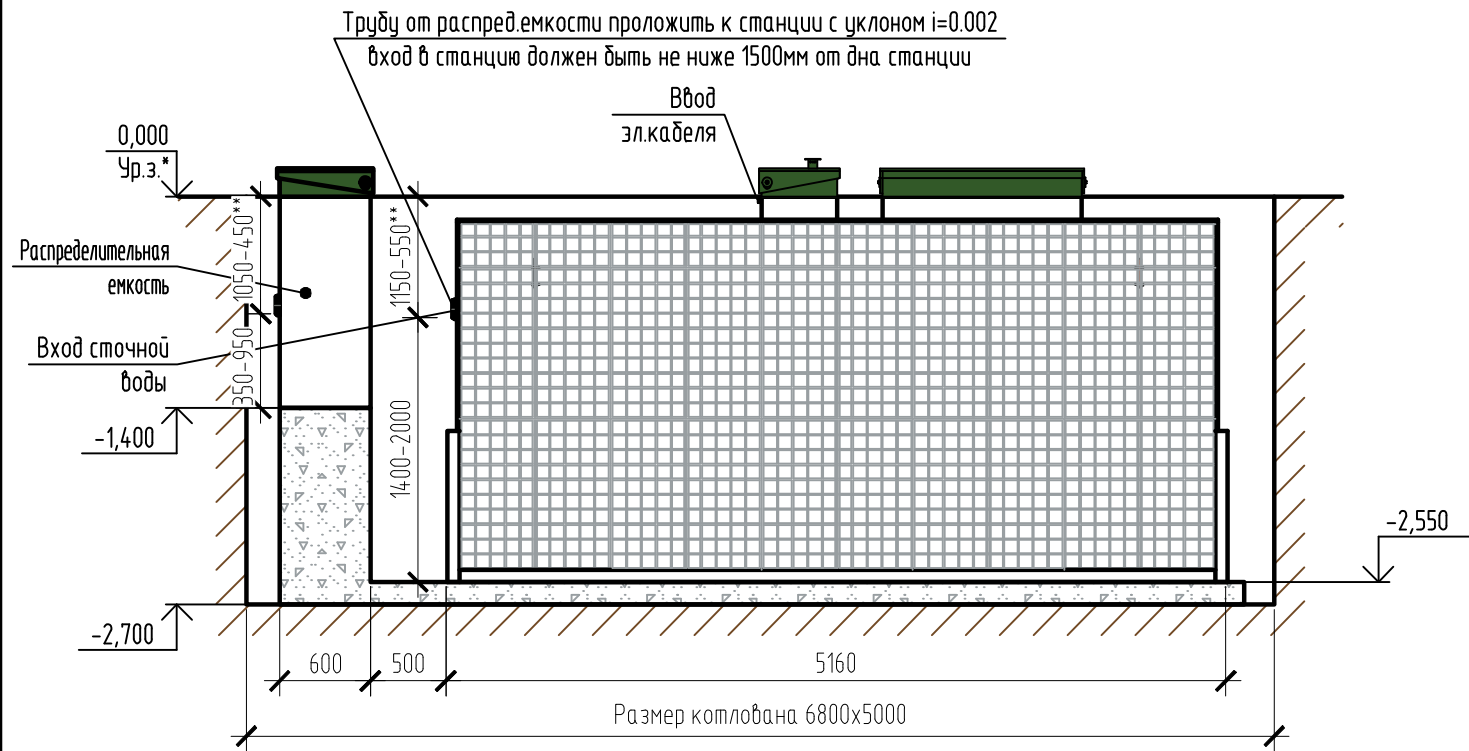
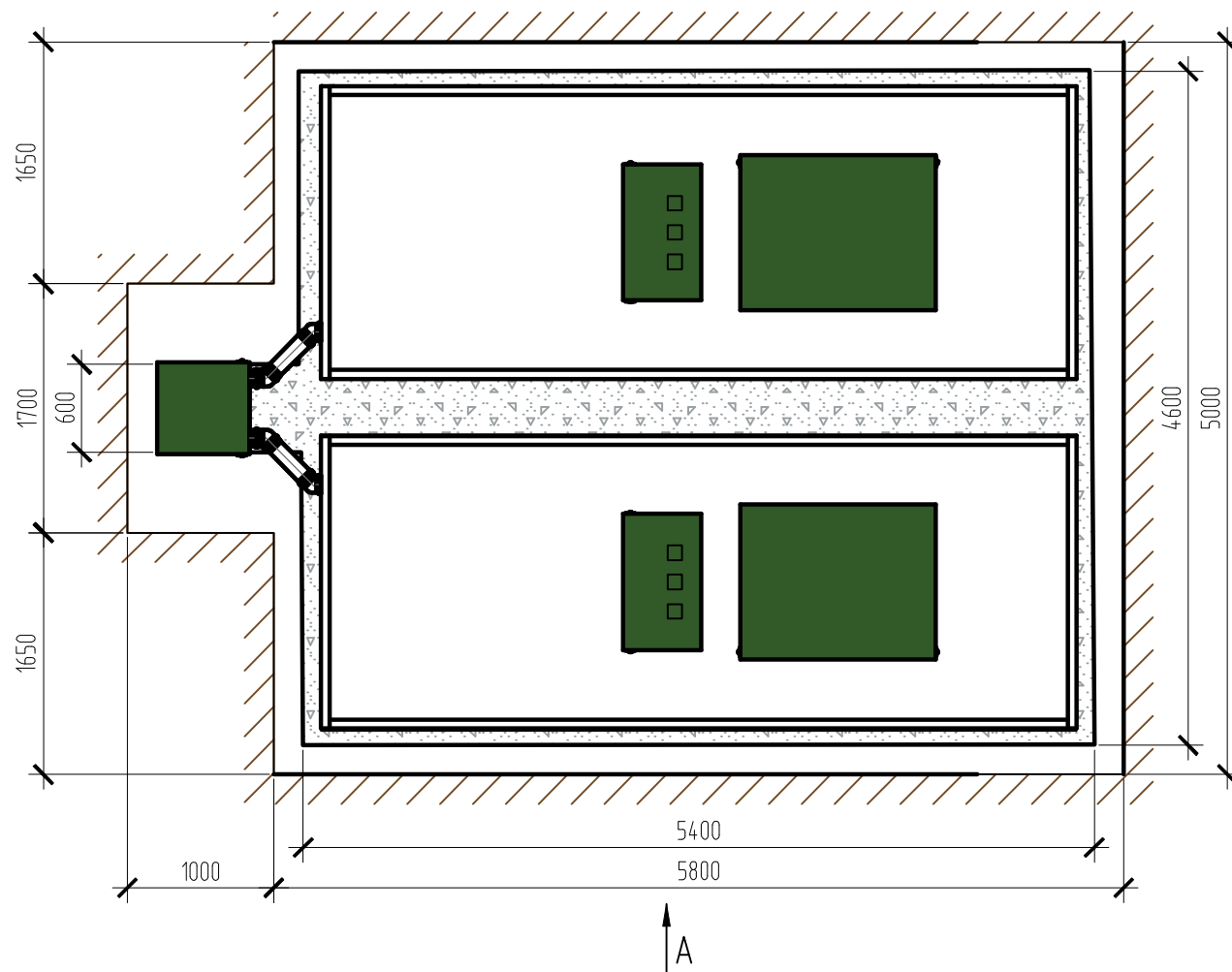


Монтажная схема ТОПАЭРО 32 Пр

Вид А

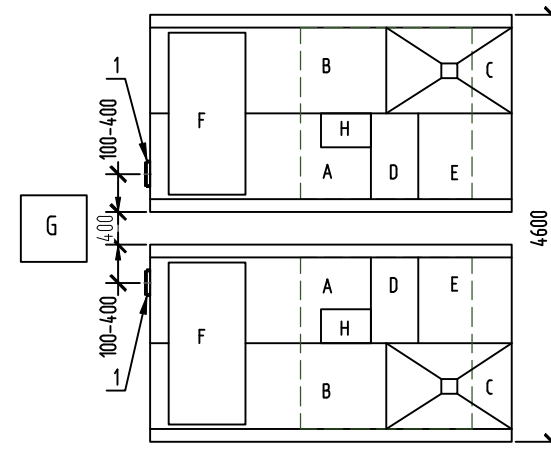


Вид сверху



Два модуля устанавливаются на одном горизонтальном уровне относительно друг друга.

Схема №1



- A - приемная камера;
- B - аэротенк;
- C - вторичный отстойник;
- D - аэрирующая камера;
- E - отстойник коридорного типа;
- F - компрессорный отсек;
- G - распределительная емкость.
- H - накопительная емкость для насоса.

Габаритные размеры ТОПАЭРО 32 Пр** (два одинаковых по габаритам блока, ДхШ=5160х2200мм):

Длина 5160мм;
 Ширина 4400мм;
 Высота 2800мм;
 Общ. масса 2-х блоков (трансп/рабочая) 3430/50000 кг

Габаритные размеры распределительной емкости:

Длина 650мм;
 Ширина 750мм;
 Высота 1600мм;
 Масса (трансп/рабочая) 90/600 кг.

1 - вход стоков (ввод трубы монтируется при монтаже, либо, по желанию заказчика, на заводе изготовителя (в соответствии с размерами, указанными в заявке на резку);
 Труба $\phi 25$ для выхода очищенной воды монтируется по месту.

Монтажные и земляные работы проводить согласно СП 129.13330.2019 "Наружные сети и сооружения водоснабжения и канализации".

Пояснение к схеме №1

	От дна установки до нижнего края трубы		От поверхности грунта до нижнего края трубы	
	min	max	min	max
Вход сточной воды	1400	2000	550	1150
Выход очищенной воды	2450	2500	50	100

ПРИ МОНТАЖЕ ОБРАТИТЬ ОСОБОЕ ВНИМАНИЕ:

Разработку котлована производить при условии соблюдения правил техники безопасности проведения земляных работ, с соблюдением требований действующей нормативной документации. Монтаж станции производить на армированную бетонную площадку с песчаной подсыпкой, станцию не подвергать ударам, обсыпку производить вместе с заливкой одновременно для компенсации внутреннего и внешнего давления.

*При определении отметки уровня земли предусмотреть будущее благоустройство участка, возможные ландшафтные работы (которые могут привести к изменению отметки уровня земли).

**Рекомендованный производителем диапазон врезки (вход стоков) 750-1050мм от уровня земли.

***Производитель может изменить габариты продукции без уведомления.

****При выполнении врезки учесть внутренний конструктив станции.

Расход песка не менее - 40,0м³, расход воды не менее - 45,0м³.

						ТОПАЭРО/ТОРАЕРО 32 Пр		
Изм.	Кол. уч.	Лист	№ док.	Подп.	Дата			
						Стадия	Лист	Листов
							1	1
						Установка очистки сточных вод, Q=32,0м ³ /сут		
						ТОПОЛ-ЭКО/ТОПОЛ-ЕСО		