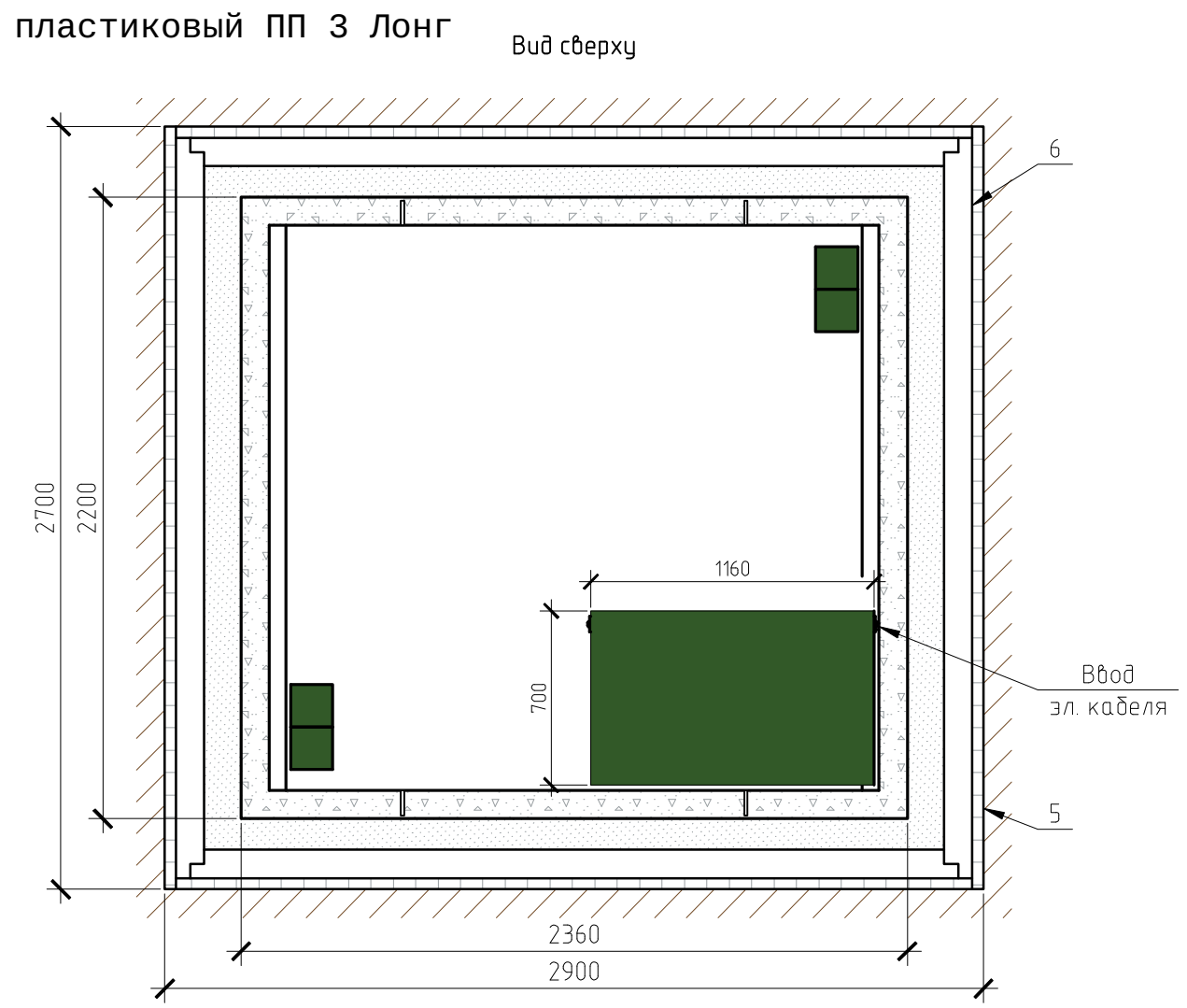
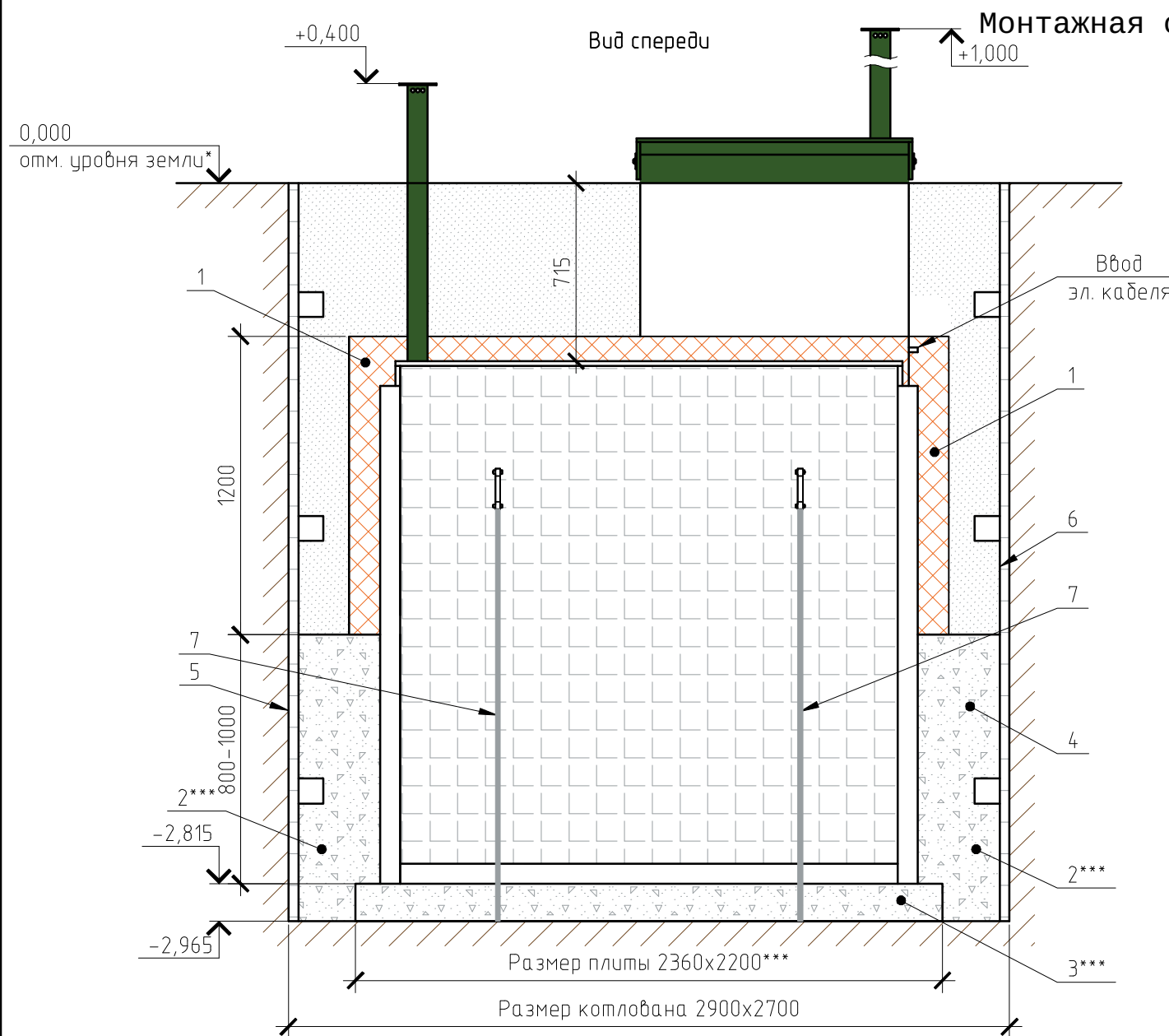


Монтажная схема Погреб пластиковый ПП 3 Лонг



Габаритные размеры Погреб пластиковый ПП 3 Лонг**:

Длина	2160 мм;
Ширина	2000 мм;
Высота	3000 мм;
Вес, макс.	810 кг.

Приведенная монтажная схема рекомендуется к производству работ при условии низкого уровня залегания грунтовых вод.

Монтажные и земляные работы проводить согласно СП 45.13330.2017 "Земляные сооружения, основания и фундаменты".

ПРИ МОНТАЖЕ ОБРАТИТЬ ОСОБОЕ ВНИМАНИЕ:

Разработку котлована производить при условии соблюдения правил техники безопасности проведения земляных работ, с соблюдением требований действующей нормативной документации. Монтаж погреба производить на фундаментную плиту, погреб не подвергать ударам, обратную засыпку производить песком.

До устройства основания плиты, на дно котлована заложить тросы для дополнительной анкеровки изделия. После устройства плиты основания и монтажа погреба концы тросов закрепить за монтажные петли, трос закрепить винтовыми зажимами.

*При определении отметки уровня земли предусмотреть будущее благоустройство участка, возможные ландшафтные работы (которые могут привести к изменению отметки уровня земли).

**Производитель может изменить габариты продукции без уведомления.

***Опалубка и армирование ж/б плиты приложены отдельным листом.

Габариты люка: нар.р. - 1160x700мм, внутр.р. - 1080x620мм.

Спецификация элементов

Поз.	Обозначение	Наименование	Кол.	Масса ед., кг	Примечание
1	Утепление	Экструдированный пенополистирол	13,2		м ²
2	Обливка бетоном	см. Лист "Опалубка и армирование ж/б плиты"			
3	Армированная фундаментная плита	см. Лист "Опалубка и армирование ж/б плиты"			
4	Обратная засыпка	Песок 80-100мм ГОСТ 8736-2014	10,39		м ³
5	Деревянная опалубка	Доска обрезная 40x150	1,32		м ³
6		Брус 100x100	0,11		м ³
7	ГОСТ 3066-80 DIN 741	Канат стальной оцинкованный (без смазки) 6мм Зажим винтовой канатный оцинкованный 6 мм	19,0 8		п.м. шт

						Погреб пластиковый ПП 3 Лонг					
									Изм.	Кол. уч.	Лист
						Монтажная схема			Стадия	Лист	Листов
										1	1